

👁 Hinweis!

Die Abbildungen in dieser Montageanleitung können sich von Ihrem Produkt unterscheiden.

👁 Hinweis!

Unter hohen Temperaturen, während der Lagerung oder des Transportes, können sich Schmiermittel und Schutzöle lösen und die Verpackung verunreinigen. Auch vom Zusammenbau in unserem Werk können Fett- oder Ölreste vorhanden sein. Dies hat keinen Einfluss auf die Funktion Ihres Öhlins Produktes. Reinigen Sie das Öhlins Produkt vor dem Einbau gründlich mit einem Stofflappen.

👁 Hinweis!

Überprüfen Sie den Packungsinhalt, bevor Sie das Produkt montieren. Sollten Teile fehlen, so kontaktieren Sie Ihren Öhlins Händler.

⚠ Warnung!

Bitte lesen Sie vor dem Einbau des Produktes die Öhlins Betriebsanleitung genau durch. Das Produkt ist ein wichtiges technisches Element des Fahrzeuges, welches die Stabilität beeinflusst.

ÖHLINS EDC Cancellation Kit für Audi R8 2015-

35020-28

Montageanleitung

MONTAGEANLEITUNG

⚠ Warnung!

Es ist sehr zu empfehlen, dass eine Fachwerkstatt das Produkt einbaut.

⚠ Warnung!

Wenn Sie mit einem angehobenen Fahrzeug arbeiten, stellen Sie sicher, dass es abgestützt ist und nicht umkippen kann.

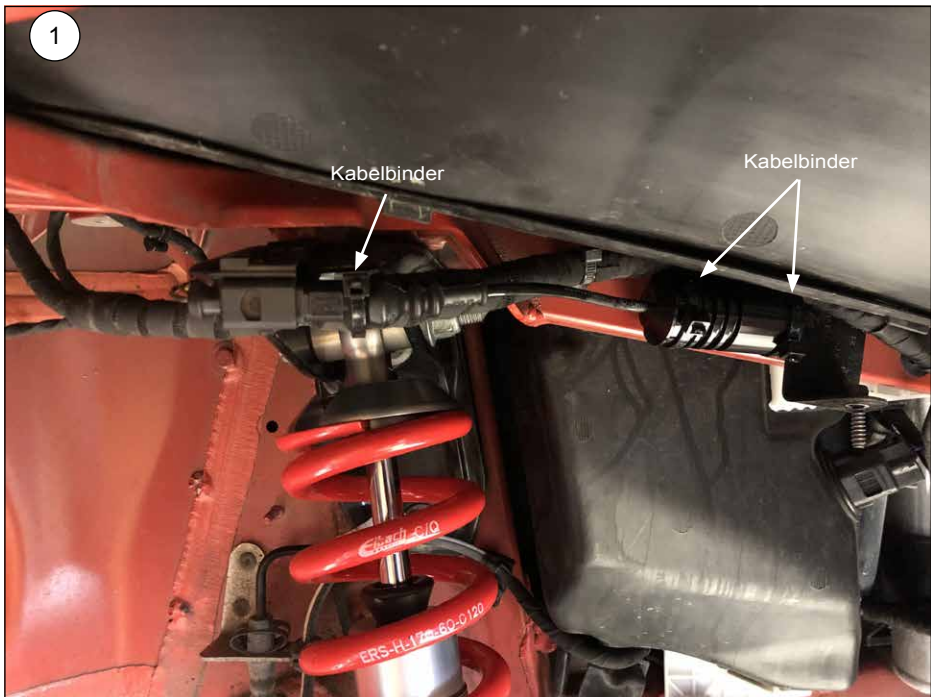
Vorderachse rechts

1

Führen Sie das originale Dämpfersteuerungskabel zum Steckverbinder des Cancellation Kits. Führen Sie den Standardstecker in den Steckverbinder des Cancellation Kits, bis er einrastet.

2

Befestigen Sie das Cancellation Kit für die Vorderachse mit Kabelbindern am Chassis.



MONTAGEANLEITUNG

⚠ Warnung!

Es ist sehr zu empfehlen, dass eine Fachwerkstatt das Produkt einbaut.

⚠ Warnung!

Wenn Sie mit einem angehobenen Fahrzeug arbeiten, stellen Sie sicher, dass es abgestützt ist und nicht umkippen kann.

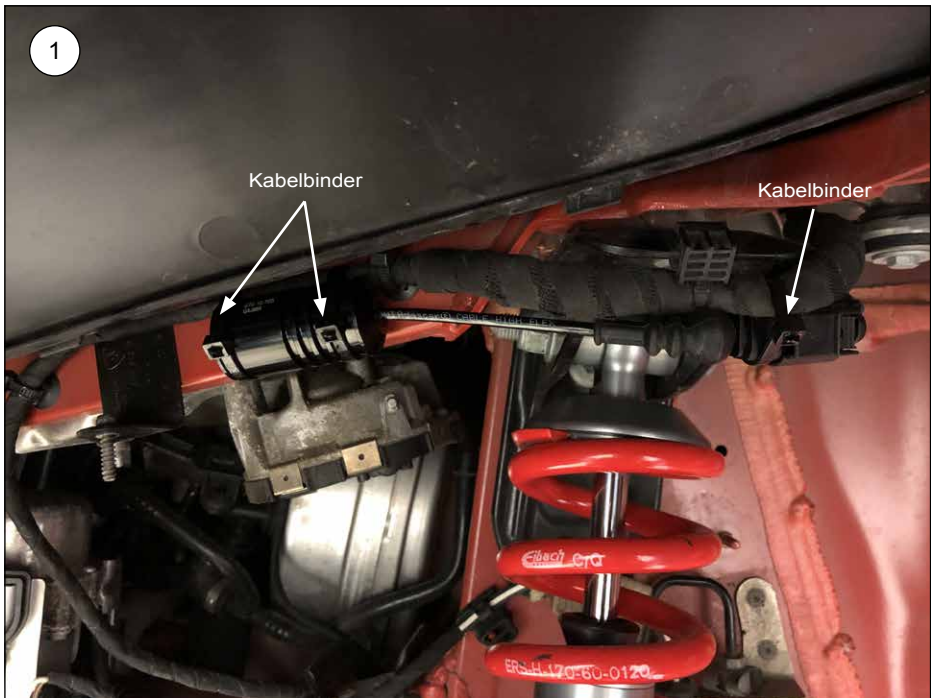
Vorderachse links

1

Führen Sie das originale Dämpfersteuerungskabel zum Steckverbinder des Cancellation Kits. Führen Sie den Standardstecker in den Steckverbinder des Cancellation Kits, bis er einrastet.

2

Befestigen Sie das Cancellation Kit für die Vorderachse mit Kabelbindern am Chassis.



MONTAGEANLEITUNG

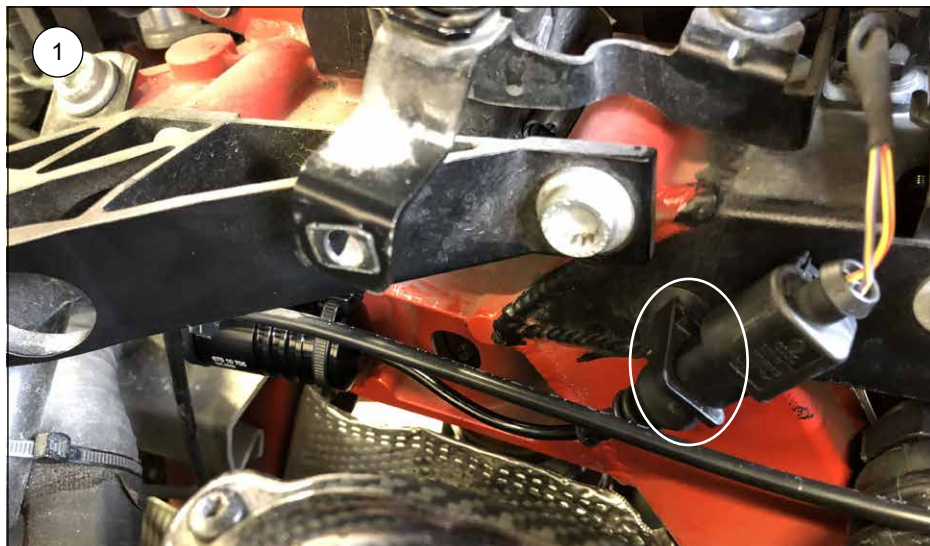
Hinterachse rechts

1

Führen Sie das originale Dämpfersteuerungskabel zum Steckverbinder des Cancellation Kits. Führen Sie den Standardstecker in den Steckverbinder des Cancellation Kits, bis er einrastet.

2

Befestigen Sie das Cancellation Kit für die Hinterachse mit den mitgelieferten Kantenclips und Kabelbindern am Chassisrand. Befestigen Sie das Kabel mit Kabelbindern.



MONTAGEANLEITUNG

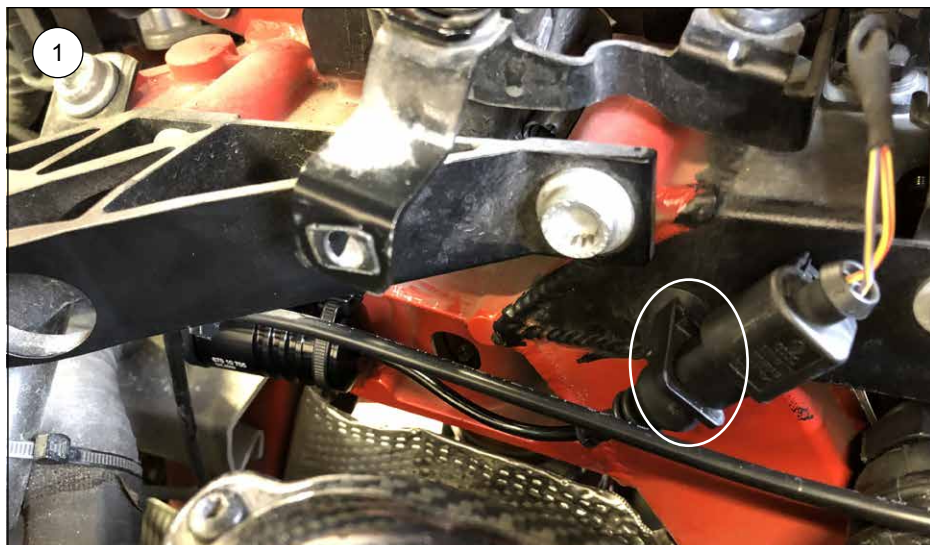
Hinterachse links

1

Führen Sie das originale Dämpfersteuerungskabel zum Steckverbinder des Cancellation Kits. Führen Sie den Standardstecker in den Steckverbinder des Cancellation Kits, bis er einrastet.

2

Befestigen Sie das Cancellation Kit für die Hinterachse mit den mitgelieferten Kantenclips und Kabelbindern am Chassisrand. Befestigen Sie das Kabel mit Kabelbindern.



👁️ Öhlins Produkte unterliegen einer kontinuierlichen Verbesserung und Weiterentwicklung. Diese Montageanleitung wurde bis zum Druckschluss so aktuell wie irgend möglich gehalten. Dennoch können geringe Unterschiede zwischen den hier gezeigten und beschriebenen Produkten und der tatsächlich ausgelieferten Ware existieren.

© Öhlins Racing AB. Alle Rechte vorbehalten. Jeglicher Nachdruck oder Verwendung ohne schriftliche Genehmigung von Öhlins Racing AB ist verboten.

Die neuesten Informationen bekommen Sie bei Ihrem Öhlins Importeur. Sollten Sie Fragen zum Inhalt dieser Montageanleitung haben, so kontaktieren Sie Ihren Öhlins Händler.

Öhlins Racing AB
Box 722
S-194 27 Upplands Väsby, Sweden
Phone +46 8 590 025 00
fax +46 8 590 025 80

MI_35020-28_0_GER
Veröffentlicht am 12.06.2019



www.ohlins.com