

Lieferumfang		
Beschreibung	Art. Nr.	Stk.
Vorderradgabel	FGRT232	1 Set
Kotflügelhalter	21665-20	2
Schraube MC6S 5x10	01046-38	4
Öhlins Aufkleber	01196-02	1
Betriebsanleitung	07282-07	1

👁 Hinweis!

Die Abbildungen in dieser Montageanleitung können sich von Ihrem Produkt unterscheiden.

👁 Hinweis!

Unter hohen Temperaturen, während der Lagerung oder des Transportes, können sich Schmiermittel und Schutzöle lösen und die Verpackung verunreinigen. Auch vom Zusammenbau in unserem Werk können Fett- oder Ölreste vorhanden sein. Dies hat keinen Einfluss auf die Funktion Ihres Öhlins Produktes. Reinigen Sie das Öhlins Produkt vor dem Einbau gründlich mit einem Stofflappen.

👁 Hinweis!

Überprüfen Sie den Packungsinhalt bevor Sie das Produkt montieren. Sollten Teile fehlen, so kontaktieren Sie Ihren Öhlins Händler.

⚠ Warnung!

Bitte lesen Sie vor dem Einbau des Produktes die Öhlins Bedienungsanleitung genau durch. Eine Vorderradgabel ist ein wichtiges technisches Element des Fahrzeuges, welches die Stabilität beeinflusst.

Öhlins Vorderradgabel für BMW S1000RR, BMW M1000RR

FGRT 232

Montageanleitung



MONTAGEANLEITUNG

⚠ **Warnung!**

Es ist zu empfehlen, dass ein Öhlins Händler die Vorderradgabel einbaut.

⚠ **Warnung!**

Achten Sie darauf, dass Ihr Motorrad einen sicheren Stand hat und nicht kippen kann.

👁 **Hinweis!**

Schauen Sie stets in die fahrzeugspezifische Betriebsanleitung wenn Sie Arbeiten am Motorrad ausführen. Dort erfahren Sie mehr über Montagevorgänge und Einstellwerte.

👁 **Hinweis!**

Reinigen Sie das Motorrad sorgfältig vor der Montage der Öhlins Vorderradgabel.

1

Stellen Sie das Motorrad auf einen Montageständer. Das Vorderrad sollte den Boden nur leicht berühren

2

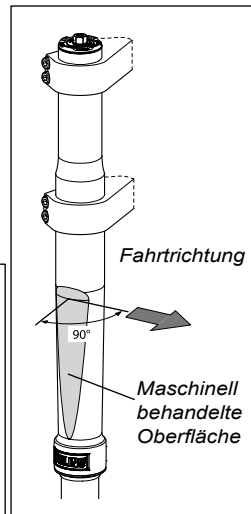
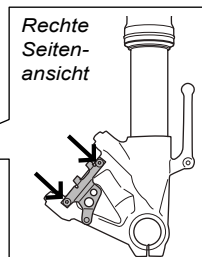
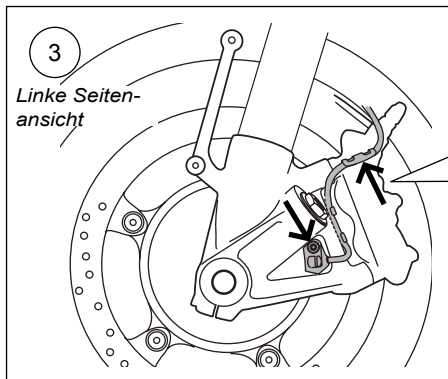
Demontieren Sie den vorderen Kotflügel, die Bremsattel und das Vorderrad.

3

Demontieren Sie den ABS Sensor von der originalen Gabel.

4

Lösen Sie die Schrauben an der oberen und der unteren Gabelbrücke.

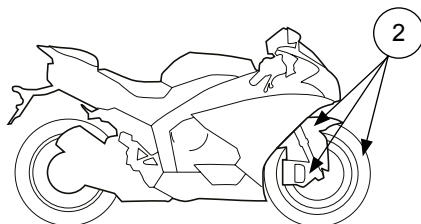


8

Montieren Sie den ABS-Sensor an der Öhlins Vorderradgabel. Verwenden Sie die originale Halterung am Bremsattel, um das Kabel zu klemmen.

⚠ **Achtung!**

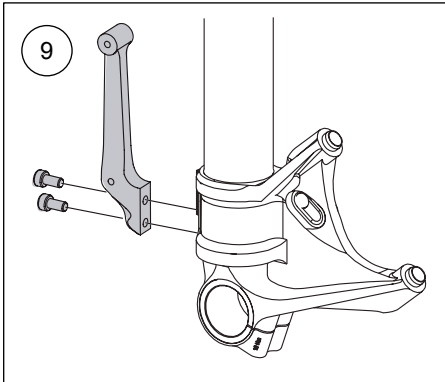
Achten Sie darauf, dass das ABS-Sensorkabel so verläuft, dass es nicht beschädigt werden kann.



MONTAGEANLEITUNG

9

Montieren Sie die mitgelieferten Schutzblechhalterungen gemäß der Abbildung an den Gabelholmen. Tragen Sie Loctite 243 oder ein ähnliches Schraubensicherungsmittel auf die Gewinde der Schrauben Art. Nr. 01046-38 auf. Das maximale Anzugsdrehmoment beträgt 4Nm.



10

Montieren Sie den vorderen Kotflügel, das Vorderrad and die Bremszangen. Ziehen Sie das Vorderrad noch nicht fest.

11

Nehmen Sie das Motorrad vom Ständer. Betätigen Sie die Vorderradbremse. Drücken Sie das Motorrad dabei 3-4 x in die Federung. Dies führt dazu, dass sich die Gabelholme in eine parallele Position bewegen.

EINSTELLARBEITEN

⚠ **Warnung!**

Stellen Sie vor der ersten Fahrt sicher, dass die vorhandenen Gabeleinstellungen mit den von Öhlins empfohlenen Einstellwerten übereinstimmen. Lesen Sie zuerst das Handbuch bevor Sie Anpassungen vornehmen. Kontaktieren Sie einen Öhlins Händler wenn Sie Fragen in Bezug auf die Abstimmung haben.

12

Ziehen Sie das Vorderrad fest. Gehen Sie dabei nach den Anweisungen Ihrer fahrzeugspezifischen Bedienungsanleitung vor.

👉 **Achtung!**

Stellen Sie sicher, dass nichts die Bewegung der Gabel einschränkt, wenn diese vollständig gestaucht wird.

👁 **Hinweis!**

Bei der Lagerung oder dem Transport kann das Öl in der Vordergabel verteilt werden. Die Vorderradgabel kann dadurch vorübergehend einen Teil ihrer Performance im Bereich der Dämpfung verlieren.

13

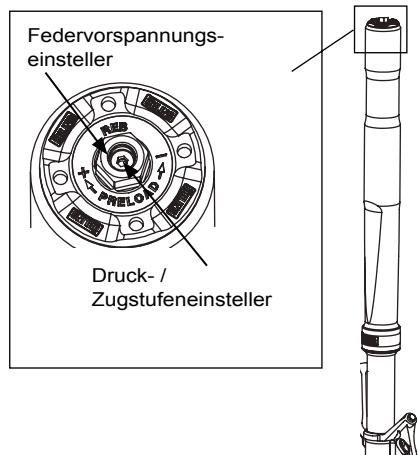
Schließen Sie die Druck- und Zugstufeneinsteller.

14

Drücken Sie die Gabel mehrfach in die Federung, um Luft aus dem System zu spülen. Achten Sie darauf, dass über den gesamten Federweg Dämpfung vorhanden ist.

15

Stellen Sie Druck und Zugstufendämpfung entsprechend den Angaben des Kapitels „Empfohlenes Set-Up“ ein.

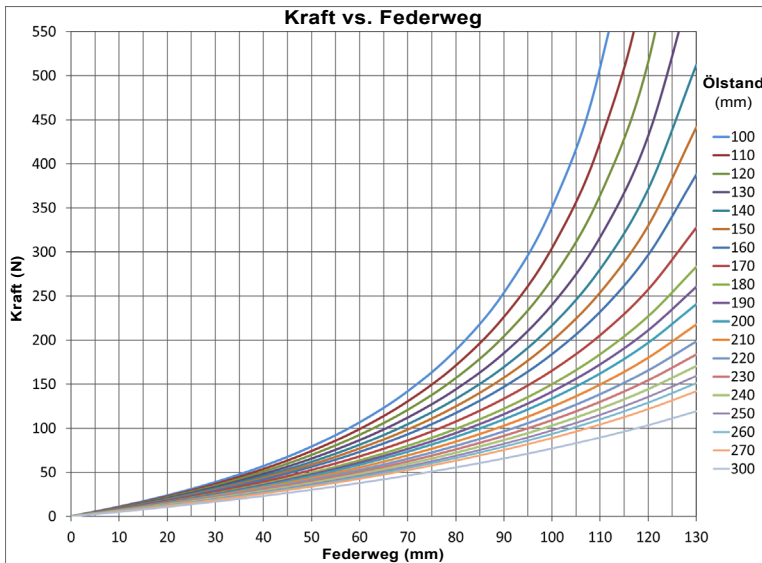


EINSTELLARBEITEN

Empfohlenes Set-Up		
Zugstufendämpfung	14	Klicks
Druckstufendämpfung	15	Klicks
Federvorspannung	7	mm
Ölstand	150	mm
Öhlins Gabelöl	01309-01	
Gabelüberstand	Standard	

Art. Nr. Feder	Rate (N/mm)
04744-90 (optional)	9,0
04744-95 (optional)	9,5
04744-10 (standard)	10,0
04744-05 (optional)	10,5
04744-11 (optional)	11,0

LUFTPOLSTER FÜR EINEN GABELHOLM



👁️ Öhlins Produkte unterliegen einer kontinuierlichen Verbesserung und Weiterentwicklung. Diese Montageanleitung wurde bis zum Druckschluss so aktuell wie irgend möglich gehalten. Dennoch können geringe Unterschiede zwischen den hier gezeigten und beschriebenen Produkten und der tatsächlich ausgelieferten Ware existieren.

Die neuesten Informationen bekommen Sie bei Ihrem Öhlins Importeur. Sollten Sie Fragen zum Inhalt dieser Montageanleitung haben, so kontaktieren Sie Ihren Öhlins Händler.

Teile Nr. MI_FGRT232_1
Veröffentlicht am 10.12.2020

© Öhlins Racing AB. Alle Rechte vorbehalten. Jeglicher Nachdruck oder Verwendung ohne schriftliche Genehmigung von Öhlins Racing AB ist verboten.

Öhlins Racing AB
Box 722
S-194 27 Upplands Väsby, Sweden
Phone +46 8 590 025 00
fax +46 8 590 025 80



www.ohlins.com